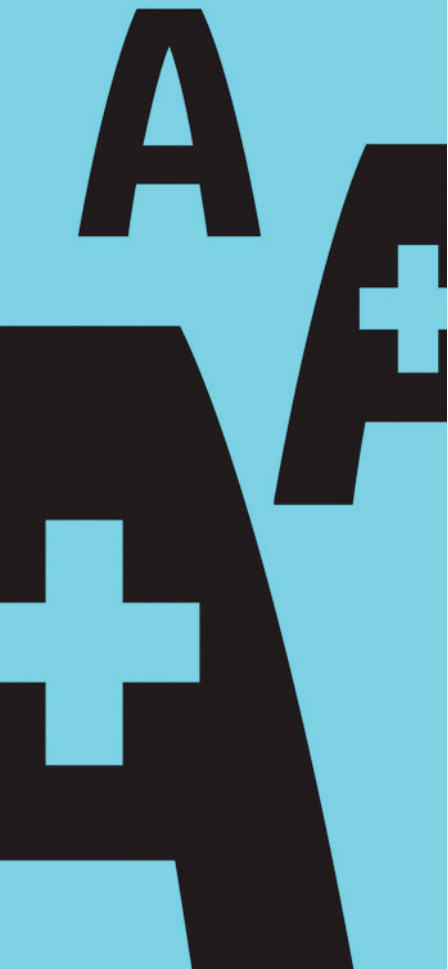


# Devenir partenaire du Lloyd's

Gloria Rolland, Responsable du développement et des relations de marché, Lloyd's France

Au coeur du Lloyd's: rencontre avec le marché - Paris, le 28 mai 2015

# Introduction



# Qu'est ce que le Lloyd's?

## ▶ Un Marché

- Le Lloyd's est **un marché, dans lequel les membres investisseurs se regroupent en syndicats afin d'assurer et de réassurer les risques**

## ▶ En Europe

- EU Directive 73/239/EEC : “the association of underwriters known as Lloyd's” est autorisée à réaliser des opérations d'assurance

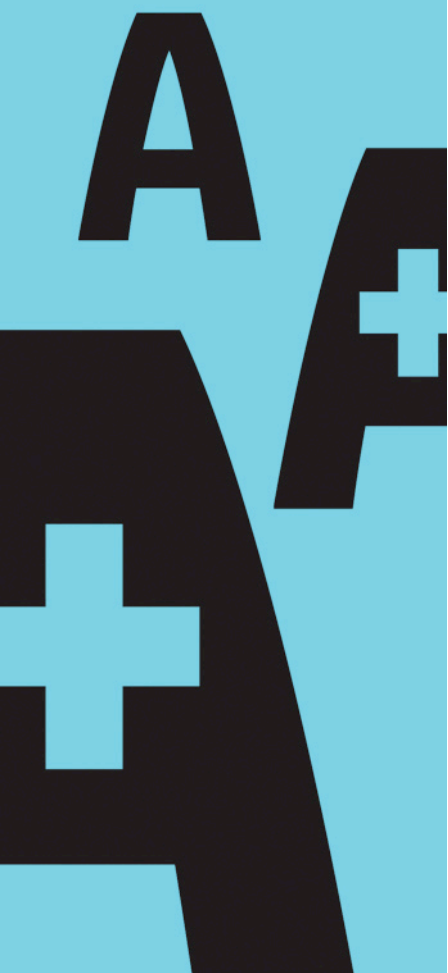
## ▶ En France

- Code des Assurances section R 321-10, revue en 1994, et maintenant codifié sous la section R 362-2 du même Code

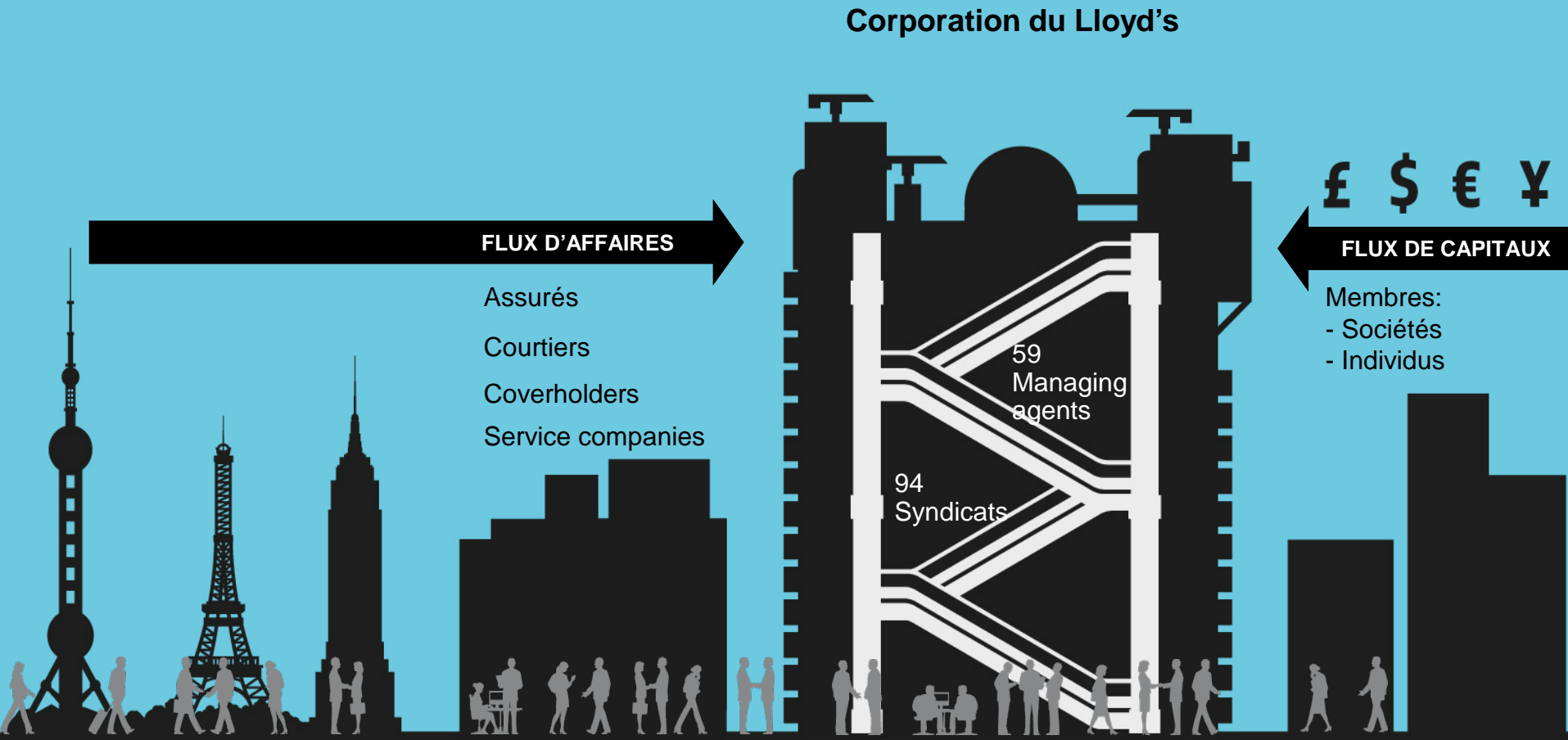
# Le Lloyd's en France

- ▶ Décret spécial de 1947 octroyant les agréments pour les branches non vie 1 à 18 et vie classe 20 (pour cette dernière, en LPS uniquement)
- ▶ Acteur incontournable en assurance maritime et aviation
- ▶ Très actif en assurance dommages et responsabilité
- ▶ En 2014, le Lloyd's a souscrit en France environ 540 millions d'euros de primes, réparties entre réassurance (40%) et assurance (60%)

Quels accès pour  
le placement des  
risques au  
Lloyd's?



# Fonctionnement et structure du marché



# Comment accéder aux souscripteurs ou agents de gestion?

Le marché du Lloyd's compte aujourd'hui:

- 94 syndicats
- gérés par
- 59 agents de gestion

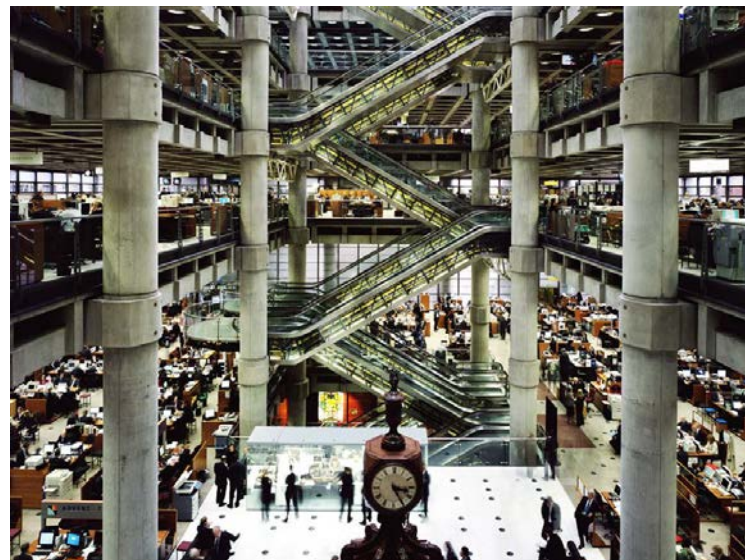


Qui Contacter?	Points clés	Rôle	En France
Lloyd's broker	Connaissance approfondie du marché du Lloyd's Expertise et domaines de spécialisation Gestion du portefeuille Capacité à mettre en place et à gérer des binders	Négocie les termes et les conditions avec les souscripteurs et apporte le service tout au long de la vie du contrat A accès à l'ensemble des syndicats du Lloyd's	4
Coverholder	Expertise et connaissance des marchés locaux Gestion de la souscription et éventuellement des sinistres	Intermédiaire spécialisé en (ré)assurance auquel certains syndicats du Lloyd's ont accordé une délégation de souscription (binder)	44
Service Company	Expertise des souscripteurs Acteur local Gestion de la souscription et des sinistres	Coverholder détenu à 100% par un Managing Agent ou sa holding	9
Managing General Agent	Expertise et connaissance des marchés locaux Marchés spécialisés Gestion de la souscription et éventuellement des sinistres	Mandataire d'assurance souscrivant pour le compte d'un syndicat à 100% dans le cadre d'une délégation de souscription (binder) S'apparente à un intermédiaire grossiste	2



## En résumé...

- ▶ Le courtier local, s'il possède un **BINDER**, peut placer directement un risque au Lloyd's, sous réserve que les conditions du binder soient respectées (profil du client, limites de garantie, sommes assurées, tarification, etc.).
- ▶ Si le courtier local n'a pas de binder ou que son binder ne couvre pas le type de risque à assurer, il peut également passer par un **LLOYD'S BROKER** afin que celui-ci trouve une solution d'assurance directement auprès des Syndicats du Lloyd's.
- ▶ Le courtier local a également la possibilité de placer un risque auprès de l'une des **SERVICE COMPANIES** présentes en France ou encore d'un **COVERHOLDER** au Lloyd's.



# Comment devenir coverholder ou agent souscripteur au Lloyd's?

- ▶ Procédure
- ▶ Sponsor: Lloyd's broker ou Managing Agent leader
- ▶ Dans tous les cas, le binder ne pourra être actif qu'après avoir trouvé le Managing Agent leader et le reste des capacités nécessaires à la souscription
- ▶ Prendre contact avec le Bureau du Lloyd's en France qui indiquera la marche à suivre après avoir pris connaissance du projet

# Comment devenir coverholder ou agent souscripteur au Lloyd's?

- ▶ Etape 1
- ▶ Choix du Lloyd's broker et du Managing agent souhaitant développer un partenariat
- ▶ Revue des activités et projets, l'organisation et le business plan du courtier.
- ▶ Etape 2
- ▶ Mise en place du business plan et des conditions, notamment de garantie professionnelle et financière, plan de continuité, gestion des réclamations, sécurité IT...
- ▶ Lancement de la procédure pour devenir coverholder

# Comment devenir coverholder ou agent souscripteur au Lloyd's?

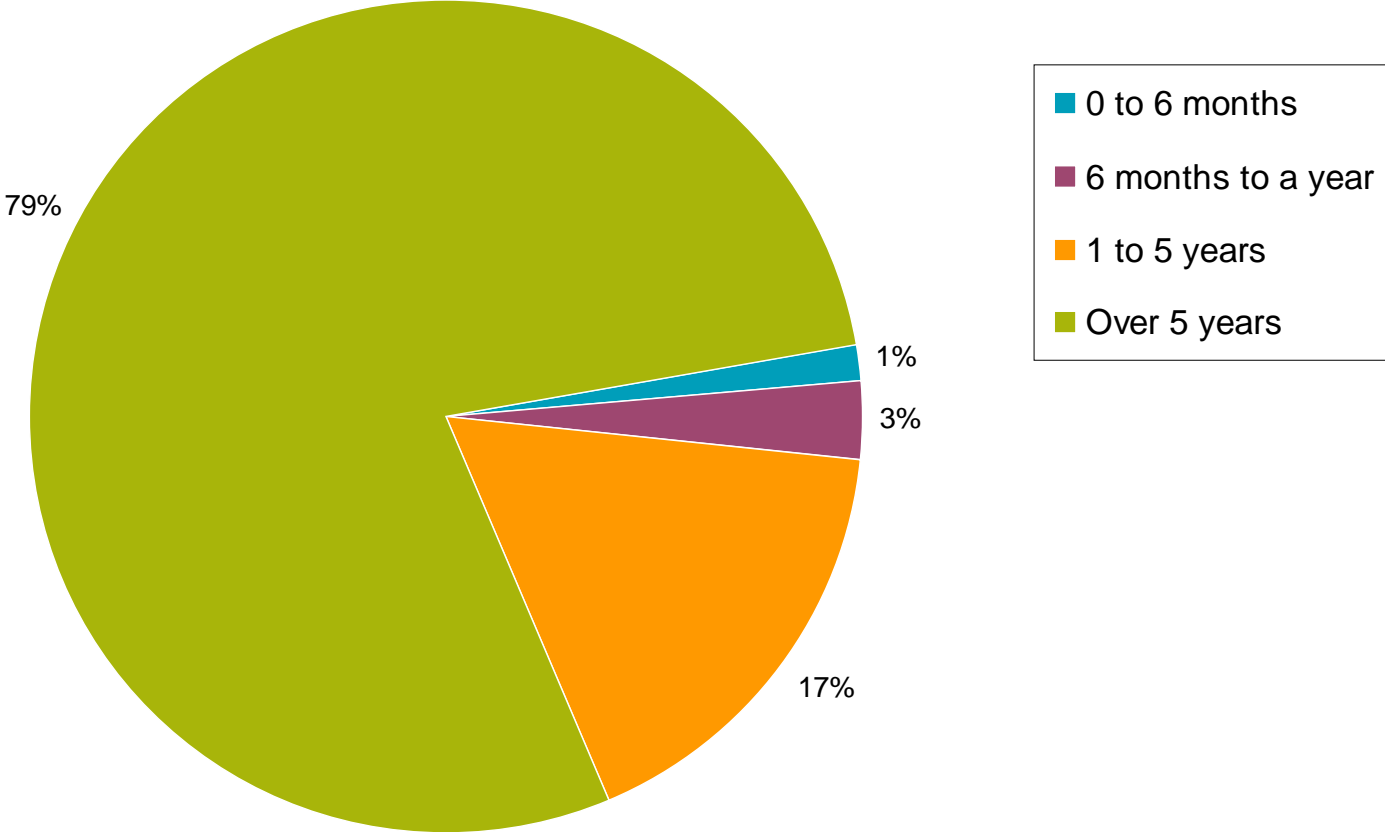
- ▶ Etape 3
- ▶ Réunir les capacités auprès des Syndicats du Lloyd's et en définir les termes et conditions.
- ▶ Etape 4
- ▶ Révision du dossier par la Corporation du Lloyd's à Londres
- ▶ Mise en place d'un rendez-vous entre le représentant du Lloyd's en France et le coverholder ou agent souscripteur. Objectif: la protection de l'image du Lloyd's et sa réputation, notamment en terme de continuité d'activité et de service aux clients
- ▶ Émission d'un avis et de recommandations

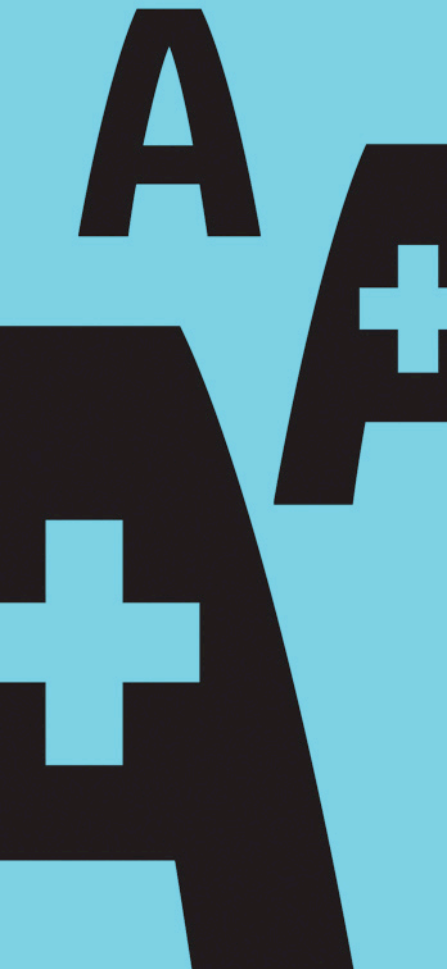
# Pourquoi devenir coverholder ou agent souscripteur au Lloyd's?

- ▶ Selon un récent sondage, ci-dessous quelques uns des avantages à être coverholder ou agent souscripteur au Lloyd's :
  - Flexibilité des solutions de souscription
  - Possibilité de prendre ses propres décisions de souscription
  - Accès à la marque Lloyd's et à ses notations financières



# Coverholders ou agents souscripteur: durée de l'agrément au Lloyd's





Comment  
travaillent les  
acteurs du  
marché du  
Lloyd's?



# Souscription et gestion des polices

- ▶ Très grande flexibilité dans la recherche de solutions d'assurance
  - Prise de décision immédiate
  - Un marché « intuitu personae » : délégation de souscription à un individu, et non pas à une société
  - Négociation en face à face
- ▶ Avenants, Renouvellement & Annulation d'une police: selon les règles du marché local, y compris pour le renouvellement tacite et dans la langue locale



# Gestion des sinistres

- ▶ Depuis 2011. Programme d'optimisation de la gestion des sinistres au Lloyd's
  - Amélioration de la réponse en termes de rapidité de gestion et de règlement
  - Nouvelles procédures adaptées au degré de complexité du sinistre
- ▶ Gestion des sinistres et souscription séparées
- ▶ Service réclamations au Lloyd's
- ▶ Refus de sinistre: en cas de délégation de souscription, jamais sans l'accord du souscripteur du Lloyd's

# Les sinistres au coeur de la stratégie du Lloyd's

**“optimiser la gestion des sinistres au sein du marché afin de renforcer la satisfaction client.”**



**Investissement formations et nouveaux talents**      **Procédures de gestion sinistres**

**Claims Transformation Programme**



**Satisfaction Client renforcée**

**“être un marché de choix pour les souscripteurs d'assurance et de réassurance, et permettre aux intermédiaires d'accéder au marché de l'assurance spécialisée pour les risques de dommages et de responsabilité.”**



**Référent dans la gestion des sinistres complexes ou majeurs**

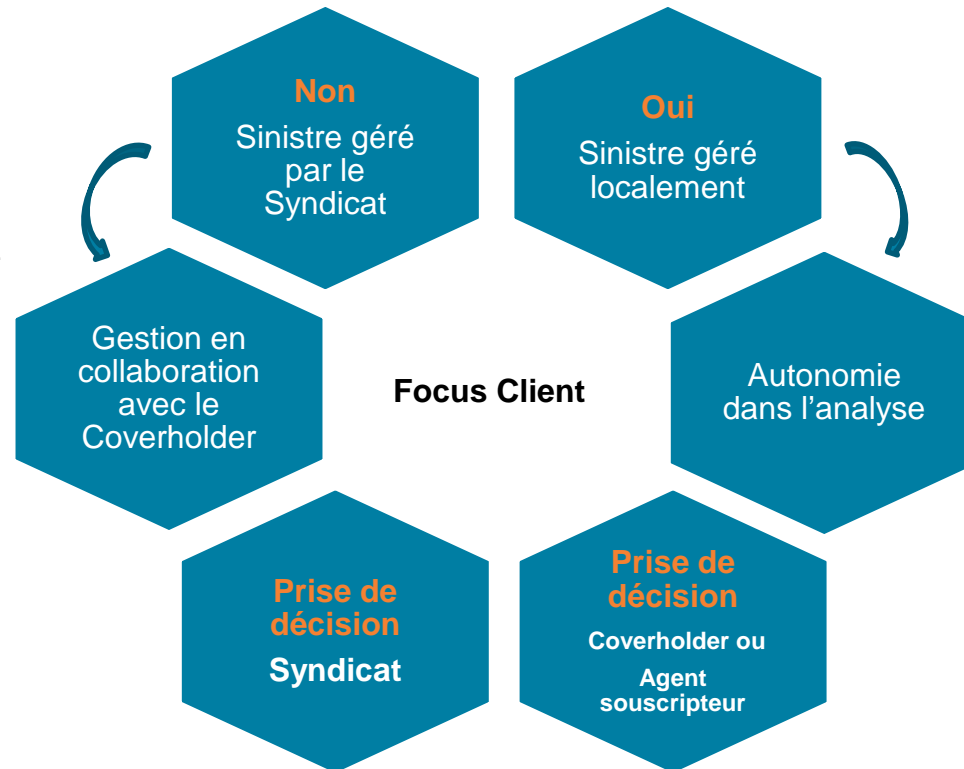
**Position concurrentielle dans la gestion des sinistres “standards”**



# Gestion des sinistres

- **Gestion locale vs UK**

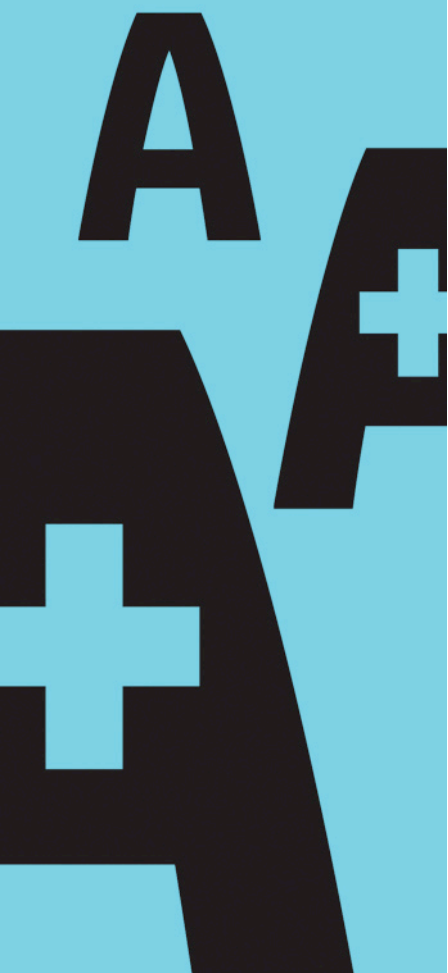
Le sinistre entre-t-il dans le cadre de l'autorité de souscription locale?



- **Particularités du marché du Lloyd's:**

- Rôle clé du courtier
- Recours aux cabinets d'avocat et loss adjusters

Quels risques  
placer au  
Lloyd's?



# Profil des risques assurés au Lloyd's

- ▶ Le Syndicats du Lloyd's ne sont pas des assureurs de risques de masse (pas d'assurance auto ou MRH)
- ▶ Ils peuvent cependant développer des produits spécifiques dans le cadre de programmes affinitaires par exemple
- ▶ Les Souscripteurs du Lloyd's assurent des risques complexes, qui requièrent une compétence technique particulière

# Exemples de classes d'affaires souscrites au Lloyd's

Dommmages	Risques industriels et catastrophes, belles demeures, œuvres d'art, dommage-ouvrage, etc.
Responsabilité	RC professionnelle, responsabilité médicale, RC mandataires sociaux, RC décennale, etc.
Maritime	Corps de navire, RC et espèces, facultés, etc.
Energie	Plateformes pétrolières, raffineries, entreprises nouvelles de production d'énergie, etc.
Risques politiques	Mouvements populaires, confiscations, etc.
Evénements	Annulation, RC de l'organisateur, etc.
Aviation et Satellites	Couverture des risques de guerre, aéroports, satellites, etc.
Réassurance	Traités ou Réassurance facultative, dommages et RC



Exemples de types de couvertures d'assurances proposés par le Lloyd's



## Pourquoi travailler avec le Lloyd's?

- ▶ La solidité financière du Lloyd's est reconnue et démontrée
- ▶ Le Lloyd's travaille avec les courtiers afin de mettre en place des produits correspondant aux spécificités des marchés locaux
- ▶ Accès au souscripteur pour une approche sur-mesure
- ▶ Accès au marché du Lloyd's facilité par un réseau local d'intermédiaires
- ▶ Maîtrise des performances
- ▶ 327 années d'expérience
- ▶ Volonté de croissance à long terme pour le marché



